

DESCOVY (EMTRICITABINE | TÉNOFOVIR ALAFENAMIDE)

Comprimé à 200 mg d'emtricitabine/10 ou 25 mg de ténofovir

225

Comment ce médicament agit-il ?

Le Descovy est l'association de 2 médicaments : l'emtricitabine et le ténofovir alafénamide.

Cette association fait partie d'une classe de médicaments appelée les inhibiteurs nucléosidiques de la transcriptase inverse. Elle agit en inhibant une enzyme appelée la transcriptase inverse. Le virus a besoin de cette enzyme pour se multiplier dans l'organisme.

Le Descovy, en association avec d'autres antirétroviraux, est utilisé le plus rapidement possible après une exposition au VIH afin d'empêcher le virus de se propager dans votre organisme et ainsi éviter une infection.

Comment prendre ce médicament ?

Descovy

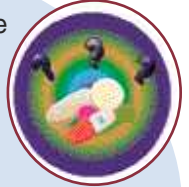
□ 1 comprimé **1 fois** par jour

Ce médicament peut être pris avec ou sans nourriture. Il est important de prendre le Descovy de façon régulière, aux mêmes heures chaque jour, et de respecter l'horaire établi le plus fidèlement possible.

N'arrêtez jamais votre traitement sans d'abord en parler à votre médecin.

Est-ce que je peux prendre le Descovy avec mes autres médicaments ?

Consultez votre médecin ou votre pharmacien avant de prendre un nouveau médicament sur ordonnance (prescription), un médicament en vente libre, un produit naturel ou même une drogue à usage récréatif.



Informez particulièrement votre professionnel de la santé si vous prenez ce qui suit :

- Médicaments pour prévenir les crises convulsives, comme carbamazépine (Tégrétol), oxcarbazépine (Trileptal), phénytoïne (Dilantin), phénobarbital (Phenobarb)
- Médicaments pour le traitement de la tuberculose, comme rifampine, rifabutine (Mycobutin)
- Produit naturel : Millepertuis (St John's wort)

Est-ce que je peux prendre de l'alcool avec le Descovy ?

Éviter la consommation excessive ou régulière de boissons alcoolisées (bière, vin et spiritueux) qui peut augmenter le risque d'hépatite (inflammation du foie) ou interagir avec certains de vos médicaments.

Cependant, évitez de « sauter » une dose de médicament parce que vous désirez prendre une boisson alcoolisée. À moins d'avis contraire de votre médecin, une consommation raisonnable (2 verres/jour) et occasionnelle d'alcool ne devrait pas nuire à votre traitement.



Quels sont les effets indésirables de ces médicaments ?



Le Descovy est généralement bien toléré. Il se peut que vous ressentiez, au début de votre traitement, certains effets tels que des nausées, des maux de tête et de la fatigue. Ces effets indésirables tendent à disparaître avec le temps. Les maux de tête peuvent être soulagés par la prise d'acétaminophène (ex : Tyféno).

Des effets gastro-intestinaux (digestifs) tels que des nausées/vomissements, des douleurs abdominales et de la diarrhée pourraient survenir. Afin de diminuer ces effets, vous pouvez prendre le Descovy avec de la nourriture.

Avisez votre médecin et votre pharmacien de tout effet indésirable qui vous incommode ou qui persiste. Ils pourront vous conseiller afin de les gérer. Par des prises de sang régulières, votre médecin surveillera les effets du médicament dans votre système.

À moins d'une possibilité d'effets indésirables graves, n'arrêtez jamais votre traitement sans d'abord en parler à votre médecin ou à votre pharmacien.

J'ai oublié de prendre une dose !



Le jour de la dose oubliée :

Prenez la dose oubliée dès que possible et continuez votre traitement selon l'horaire prévu.

Le lendemain de la dose oubliée :

Laissez tomber la dose manquée et continuez selon l'horaire prévu.

Ne doublez pas la dose.

Afin d'éviter la transmission de l'infection dans les 3 mois suivant l'exposition

- Éviter tout rapport sexuel ou utiliser des condoms;
- Éviter la grossesse, s'abstenir d'allaiter, de donner du sang, du plasma, des organes, des tissus ou du sperme;
- Éviter de partager vos brosses à dents, rasoirs ou seringues.

Grossesse et allaitement

Si vous êtes enceinte, si vous désirez l'être ou si vous allaitez, avisez-en votre médecin avant de prendre le Descovy.



Mode de conservation

Conservez les comprimés de Descovy dans un endroit sec, à la température ambiante (15 à 30°C ou 59 à 86°F). Évitez les endroits humides tels que la salle de bain. Tenez hors de portée et hors de vue des enfants.

Conseils généraux

Soyez fidèle à vos rendez-vous avec le médecin et l'équipe soignante afin qu'ils puissent suivre étroitement votre état de santé.

Personne-ressource : _____

Téléphone : _____