

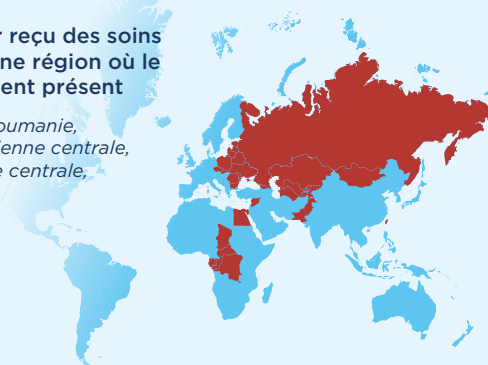
# SUIS-JE À RISQUE D'AVOIR L'HÉPATITE C?

## Principaux facteurs de risque

### 1. RÉGIONS À RISQUE

Être né ou avoir reçu des soins de santé dans une région où le virus est fortement présent

*Europe de l'Est, Roumanie, Afrique sub-saharienne centrale, Égypte, Syrie, Asie centrale, Pakistan, Taïwan*



### 2. PARTAGE DE MATÉRIEL

Avoir partagé des seringues ou du matériel de consommation de drogues (pour injection ou inhalation) ne serait-ce qu'une seule fois.



### 3. TATOUAGES ET PIERCINGS

Avoir été tatoué ou avoir fait un perçage corporel avec du matériel non stérile.



## 4. ARTICLES DE SOINS PERSONNELS

Avoir partagé des articles de soins (coupe-ongles, brosse à dents, rasoir, etc.) avec une personne infectée.



## 5. «CHEMSEX»

Avoir recours à des drogues lors de relations sexuelles non protégées.

## 6. UTILISER OU DÉSIRER LA PrEP/PPrE



PPrE : Prophylaxie pré-exposition au VIH

Saviez-vous que ?

# 44%

des personnes qui vivent avec l'hépatite C ne savent pas qu'elles sont infectées.

# 8 à 12

semaines sont nécessaires pour traiter l'hépatite C.

## FAITES-VOUS DÉPISTER

dans l'une des pharmacies participantes



# hepatitec.ca

*Cette liste de facteurs de risque est non exhaustive. Informez-vous auprès d'un professionnel de la santé pour plus de détails.*

Faculté de pharmacie

Université   
de Montréal

## CRCHUM

CENTRE DE RECHERCHE  
Centre hospitalier  
de l'Université de Montréal